

**Rehabilitación de tuberías de grandes diámetros con tuberías de PRFV.**

25 de junio, 10h  
 Ponente: Rafael Lahera



**Características de las tuberías de PRFV NC**

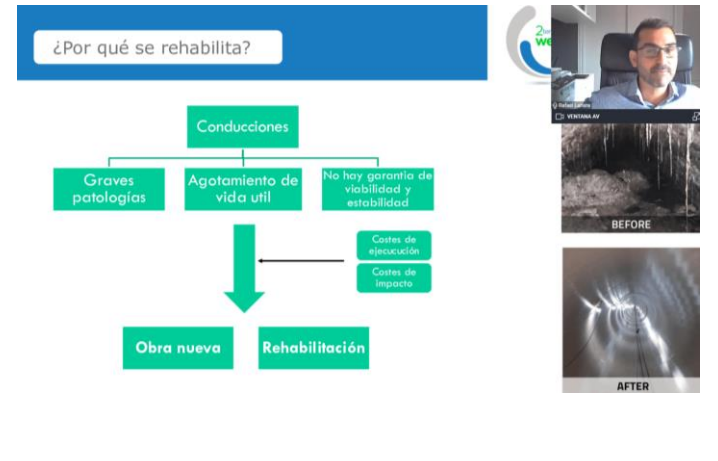


Longitud de tuberías: 1 a 6 metros.  
 OD: 300 - 4200

**Recomendaciones de instalación**

Tareas preparatorias:

- Desvío, minimización o almacenamiento de efluentes (dependiendo del proceso y del caudal)
- Eliminación de lodos, sedimentos y residuos
- Impulsa hidráulica (desagotado, descompacto, etc.)
- Verificación del estado inicial mediante inspección visual
- Posible tratamiento (por ejemplo, inyección en caso de vacío en el suelo circundante)
- Corte o eliminación de obstáculos
- Posible tratamiento del suministro de agua y sellado, inyección de grutas
- Construcción de un suelo plano de hormigón o de una vía férrea para el paso de un carro y/o dos carriles de desvío.








**Agenda**

2020 **webinars** **tecnologías sin zanja**

- 19 de junio, 10h**  
**Las Tecnologías Sin Zanja aliadas con los ODS y claves en la Economía Circular. La digitalización en el sector del agua**  
 Ponente: Juan García (Presidente de IBSTT)  
 20 años de experiencia en el sector del agua
- 19 de junio, 10h**  
**Enlace de un proceso para la construcción y suministro de agua mediante S&B living**  
 Ponente: Pablo Fernández  
 15 años de experiencia en el sector del agua
- 23 de junio, 10h**  
**Rehabilitación de tuberías de grandes diámetros con tuberías de PRFV**  
 Ponente: Rafael Lahera
- 23 de junio, 10h**  
**Rehabilitación de tuberías con manga GPP. Casos prácticos en las principales ciudades españolas**  
 Ponente: Rafael Patón

**Muchas gracias por su atención**

**Panel de expertos**

 Juan García Presidente IBSTT	 Rosa A. Campo Responsable de Calidad y Laboratorio ABN Pipe Systems	 Rafael Lahera Sales Engineer Ambly	 Pablo Fernández Technical Engineer Global Value Engineering & Technical Management Future Pipe Industries
 Rafael M. Patón Manager Business Developer Inuliform Technologies	 Kamal Said Consultor Wasin	 Mónica de la Cruz Directora GS AseTUB, ANAIP	 Amanda Gomes Técnica GS AseTUB, ANAIP